

profiles

Okná pre
energeticky pasívne domy

Montáž terasových
dosiek Twinson® O-Terrace

Slávime 15. výročie

deceuninck®

Obsah

| | | |
|---|---|-----|
|  | Úvodné slovo | 3 |
|  | Deceuninck slávi 15. výročie v Českej republike | 4-5 |
|  | Ohliadnutie sa za Fensterbau Frontale 2008 | 6 |
|  | Atraktívnejší web | 6 |
|  | Novinky vo výrobe | 7 |
|  | Jesenné vábenie | 7 |
|  | Okná pre energeticky pasívne domy | 8 |
|  | Montáž terasových dosiek Twinson® O-Terrace | 9 |
|  | Twinson® očami našich partnerov | 10 |
|  | Odpočinok pri Curyšskom jazere | 11 |
|  | Súťaž | 12 |

TIRÁŽ:

Časopis Profiles je určený obchodným partnerom a vychádza dvakrát za rok.

Vydáva Deceuninck, spol. s r. o., Vintrovna 23, 664 41 Popůvky,

tel.: +420 547 427 777, fax: +420 547 427 788, e-mail: deceuninck.spol@deceuninck.com, www.deceuninck.cz

Redakcia: PLEON Impact, Konviktská 24, 110 00 Praha 1, www.pleon-impact.cz

Grafická úprava a zlom: CreativeClinic, Korunní 14, 120 00 Praha 2, www.creativeclinic.cz

Vydávání povoleno MK ČR E 16598

Úvodné slovo

Vážení a milí obchodní priatelia,

Tento rok slávime významné jubileum. Pred pätnástimi rokmi bola založená pobočka spoločnosti Deceuninck v Českej republike. Na oslavu 15. výročia sme si nadelili aj úplne novú podobu nášho firemného časopisu. Verím, že sa Vám bude páčiť a že v ňom nájdete veľa inšpirácie pre svoju prácu.

Deceuninck pred pätnástimi rokmi začínal v malom areáli vo Veverskej Bítýške s niekoľkými malými zákazníkmi. Postupom času ale naši zákazníci rástli a s nimi sme rástli aj my, takže nám začal byť areál v Bítýške malý a v roku 2003 sme sa presťahovali do moderného sídla s logistickým centrom v Popůvkach. V tom čase sa Deceuninck po akvizícii nemeckého výrobcu Thyssen Polymer stal spoločnosťou s dominantným postavením na európskom trhu. Celý stredoeurópsky región zažíval obrovský stavebný boom. To boli ideálne podmienky pre rozvoj spoločnosti.

Spoločne s kolegami sme preto začali budovať vnútorné štruktúry firmy a silný tím, ktorý by dokázal pracovať s novými produktmi. Našou hlavnou úlohou bolo vytvoriť profesionálnu a stabilnú firmu v rozvíjajúcom sa regióne a implementovať výrobu do pôvodne len obchodnej spoločnosti. Zároveň sme chceli našim zákazníkom ponúknuť niečo navyše – prvotriedny a rýchly servis. Skvelá práca celého tímu na všetkých úrovniach prináša svoje

ovocie – Deceuninck má vynikajúci zvuk nielen u odborníkov z radov výrobcov okien, architektov či projektantov, ale aj u koncových zákazníkov, ktorí oceňujú predovšetkým vysokú kvalitu našich produktov.



Naším plánom do budúcnosti je stať sa jednotkou na trhu nielen po stránke objemovej, ale najmä ako technologický líder, ktorý prináša zákazníkom stále nové materiály, produkty a inovácie. Deceuninck by skrátka mal udávať trend v oblasti plastových výrobkov pre stavebný trh.

Preto by som chcel na tomto mieste zaželať Deceunincku, všetkým svojim kolegom aj vám, našim partnerom, veľa šťastia do ďalších rokov.

Tomáš Klíma
generálny riaditeľ

Deceuninck slávi 15. výročie v Českej republike

Približne pred pätnástimi rokmi sa začali vo väčšej miere objavovať plastové okná vtedy ešte na československom trhu. Boli to prvé kvalitné okná, ktoré už spĺňali určité nároky na tepelno-izolačné vlastnosti. Medzi prvými sa vtedy u nás objavili aj plastové okenné profily od belgickej spoločnosti Deceuninck.

Dnes spoločnosť ponúka prvotriedne plastové profily, ktoré zodpovedajú najnovším trendom a spĺňajú nároky kladené na okná aj tými najnáročnejšími zákazníkmi. Ponuka pre stredoeurópsky trh zahŕňa nielen plastové profily, ale aj celý rad ďalších produktov pre stavebníctvo vrátane revolučného materiálu

Twinson® s mnohostranným využitím, či bezpečnostného krytu na bazény PoolOn-PoolUp.

Od gombíkov k PVC systémom

Korene spoločnosti Deceuninck siahajú do Belgicka v roku 1937, kedy Benari Deceuninck založil v mestečku Beveren-Roeselare malý závod na výrobu rôznych gombíkov a praciek z plastu. Časom sa z malej súkromnej firmy stala veľká skupina firiem integrovaných pod názvom Deceuninck Group. Tieto firmy pôsobia po celom svete. Tridsať päť pobočiek, v ktorých dohromady pracuje vyše tritisíc zamestnancov, pôsobí vo viac než šesťdesiatich krajinách. Deceuninck Group je všeobecne považovaný za špecialistu na výrobu zmesí z PVC, navrhovanie, vývoj, extrúziu a recykláciu PVC systémov a profilov pre stavebný priemysel.

Deceuninck v ČR

Prvé plastové profily Deceuninck sa v Československu objavili už v roku 1991. Priaznivý politický a ekonomický vývoj vo vtedajšom Československu využili prví investori, a tak v roku 1993



bola založená spoločnosť Deceuninck, spol. s r. o., ako dcérska obchodná jednotka nielen pre český trh, ale i Slovensko a Maďarsko. Na zaistenie dobrej dostupnosti medzi všetkými tromi krajinami bola pre sídlo spoločnosti zvolená Veverská Bítýška neďaleko moravskej metropoly, s priamym napojením na hlavný dopravný ťah vedúci ďalej na východ. V spoločnosti pracovalo zhruba desať zamestnancov pod vedením Franka De Clerka. K prvým významným zákazníkom patrili spoločnosti ako Termok Brno, HOKR Pardubice a zo slovenských partnerov napríklad Hesta Prešov, Ikores, Incodec či VP Plast. Mimochodom, tieto firmy sú našimi partnermi dodnes.

lov, ako aj v segmente plastových profilov pre stavebníctvo. A pretože postavenie jednotky na trhu zaväzuje, neostáva nič iné, než sa naďalej zameriavať na neustále zvyšovanie kvality ponúkaných produktov a poskytovaných služieb a navyše prinášať zákazníkom nové produkty a nástroje vytvorené na základe najmodernejších technológií.

Ako vidno, stredoeurópsky region hrá v rámci skupiny Deceuninck Group dôležitú úlohu a dá sa predpokladať, že spolu s expanziou spoločnosti ďalej na východ a juh Európy sa jej význam bude posilňovať.

S expanziou stavebného priemyslu sa o päť rokov neskôr spoločnosť rozhodla rozšíriť svoje skladové priestory. Ale aj tie sa časom ukázali ako nedostatočné a Veverská Bítýška začala byť spoločnosti Deceuninck malá. A tak sa spoločnosť v roku 2003 ocitla v novom priemyselnom areáli hneď vedľa diaľnice D1 v Popůvkách pri Brne. Vyrástla tu moderná administratívna budova a sklad a počet zamestnancov sa zvýšil na 51. Približne po dvoch rokoch začali prípravy na výstavbu novej výrobnéj haly, ktorá bola po roku slávnostne otvorená.

V minulom roku sa pomaly začalo s prípravou stavby v poradí už tretej haly. Okrem toho bol z Belgicka do Popůviek presťahovaný výrobný závod na lamináciu parapetov. Popůvky sa tak naraz stali jediným závodom svojho druhu v rámci európskej časti Deceuninck Group a parapety sa odtiaľ vyvážajú do celej Európy.

A máme tu rok 2008. Spoločnosť slávi svoje 15. jubileum, zamestnáva viac než sto zamestnancov a zaisťuje distribúciu okenných a dverných systémov a ďalších doplnkových profilov z PVC pre stavebníctvo na stredoeurópsky trh. Výrobný sortiment sa tento rok rozšíri o fóliovanie i nemeckých okenných profilov Inoutic. Pokračuje výstavba tretej haly, ktorej prvá časť (viac než 1 000 m²) by mala byť pod strechou už do konca tohto roka. Celá stavba by potom mala byť dokončená do roku 2010. Moderná hala s rozlohou 5 000 m² bude slúžiť ako veľké logistické centrum pre trhy v celej strednej Európe.

Sľubná budúcnosť

Ako vidno, stredoeurópsky region hrá v rámci skupiny Deceuninck Group dôležitú úlohu a dá sa predpokladať, že spolu s expanziou spoločnosti ďalej na východ a juh Európy sa jej význam bude posilňovať. Deceuninck Group je už v súčasnosti najväčším výrobcom okenných profilov na svete. Rovnaké vedúce postavenie chce dosiahnuť prostredníctvom svojich pobočiek i v rámci stredoeurópskeho regiónu, a to tak v segmente okenných profi-

Historie Deceuninck

- 1991 – prvé dodávky z Belgicka zákazníkom z Československa
- 1993 – založenie Deceuninck spol. s r. o. vo Veverskej Bítýške
- 1999 – rozšírenie skladových priestorov vo Veverskej Bítýške
- 2003 – otvorenie nového areálu v Popůvkách (administratívna budova a sklad)
- 2005 – príprava novej výrobnéj haly
- 2006 – otvorenie výrobnéj haly
- 2007 – začiatok výstavby tretej haly, t. j. logistického centra, a presun laminácie parapetov z Belgicka do ČR
- 2008 – Deceuninck spol. s r. o. slávi 15 rokov na trhu



Sklad Deceuninck ve Veverské Bítýšce

Ohliadnutie sa za Fensterbau Frontale 2008

Norimberský veľtrh Fensterbau Frontale je pre „oknárov“ tím, čím je pre milovníkov automobilov ženevský autosalón. Ide o dlhodobu najvýznamnejšie európske stretnutie odborníkov z oblasti drevospracujúceho priemyslu, produkcie okenných a dverných systémov pre fasády.

Na tomto ročníku, ktorý sa konal od 2. do 5. apríla 2008, sa zúčastnilo viac než 1 270 vystavovateľov z 34 krajín a ich prezentácie si prezrelo viac než sto tisíc návštevníkov. Skupina Deceuninck



Stánek Deceuninck Group – Book of Innovations

Group sa na veľtrhu prezentovala expozíciou s konceptom „Book of Innovations“ (Kniha inovácií),

ktorý mal demonštrovať novú kapitolu v spoločnom pôsobení značky Inoutic/Deceuninck GmbH v rámci skupiny Deceuninck Group.



Interiér stánku Deceuninck Group

Moderne koncipovanej expozícii v svetlých farbách dominovala 4,5 metra vysoká a 5,5 metra široká „Kniha inovácií“, v ktorej bolo možné listovať a jej zmenšenú kópiu si mohli návštevníci odniesť na pamiatku. Najnovšie produkty predstavené v knihe si mohli návštevníci prezrieť tiež priamo v zásuvných moduloch vo vnútri expozície.

„Expozícia Deceuninck bola určite jednou z najzaujímavejších na celom veľtrhu Fensterbau, predovšetkým vďaka originálnemu riešeniu stánku i celej koncepcii. Cieľom nebolo prvoplánovo predstaviť len sortiment skupiny Deceuninck, ale prezentovať spoločnosť ako iniciátora technologických aj dizajnových inovácií v odbore,“ podielil sa o svoje dojmy z veľtrhu Petr Sýs, manažér technického oddelenia.

Atraktívnejší web

Začiatkom apríla boli spustené inovované slovenské stránky www.okno-centrum.sk.

Zmeny priniesli hlavne prehľadnejšiu a užívateľsky prívetivejšiu navigáciu. Návštevníci stránok tu nájdu viac inšpirácie, bohatšiu prezentáciu použitia produktov a nechýbajú ani zaujímavé referenčné projekty.

Samotná prezentácia produktov je výrazne bohatšia na informácie, má jednotný štýl, a je tak aj prehľadnejšia. Výrobky Deceuninck sú teraz rozdelené do štyroch kategórií na: okná + dvere, exteriér, interiér a záhradu.

Pomocou aktualizovaného dopytového formulára môžu záujemcovia priamo osloviť našich vybraných výrobcov či predajcov s konkrétnou požiadavkou. Stránky boli tiež optimalizované pre vyhľadávače, čím by sa mala zvýšiť ich návštevnosť.

Partnerské sekcie

Pri úpravách stránok sme nezabudli ani na partnerskú sekciu webu, ktorá je určená našim obchodným partnerom – výrobcom, predajcom a architektom. Im by mala slúžiť predovšetkým ako zdroj dôležitých a aktuálnych informácií a dokumentov, počínajúc výkresmi a certifikáciami, a končiac kvalitnými fotografiami referenčných projektov.

• Úpravy úvodnej stránky sekcie

Na úvodnej stránke partnerskej sekcie je teraz umiestnený od-

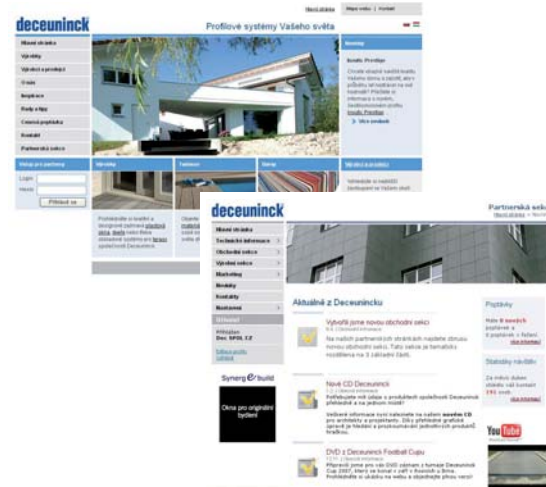
kaz na štatistiky návštev stránok s kontaktmi našich partnerov smerujúcich z www.okno-centrum.sk.

• **Obchodná sekcia s novým obsahom**

Túto sekciu teraz tvoria tri časti: Obchodné podmienky, Záručné podmienky, Dodacie podmienky – teda informácie, na ktoré sa odkazujú naše obchodné zmluvy. V Záručných podmienkach je navyše na stiahnutie aj reklamačný formulár, ktorý je možné zaslať elektronicky na novú adresu: reklamace@deceuninck.com, čo pomôže urýchliť priebeh reklamačného konania.

• **Výrobná sekcia**

Výrobná sekcia obsahuje informácie o ohyboch vrátane objednávkového formulára. V budúcnosti tu nájdete aj podsekciiu Fóliovanie.



Novinky vo výrobe

Laminácia parapetov

Na konci roku 2006 bola presunutá výrobná linka na lamináciu parapetov z belgického Hooglede-Gits do obce Popůvky. A pretože je to jediná laminovacia linka svojho druhu v celej európskej skupine Deceuninck Group, zásobuje teraz parapetmi celú Európu. Parapetné dosky sa tu vyrábajú v jedenástich dekoroch, z ktorých sedem je určených pre stredoeurópsky trh. Na linke pracuje desať zamestnancov.

Fóliovanie profilov

V tomto roku dôjde k výraznému rozšíreniu fóliovacieho oddelenia. Doteraz boli v Brne foliované len belgické profily Deceuninck, teraz k nim pribudnú aj nemecké profily Inoutic. Doterajších 33 typov profilov sa tak rozrastie až na viac než 170 typov v tridsiatich farbách.

Na linke teraz pracuje dvadsať päť zamestnancov, ktorým by tento rok malo prejsť rukami viac než tri milióny metrov nafóliovaných profilov.

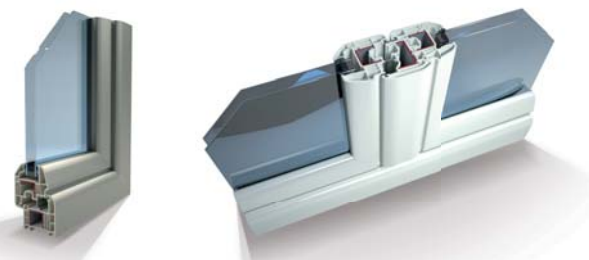
Možno vás pripravíme o moment prekvapenia, ale túto informáciu sme si nemohli nechať pre seba. Na jeseň uvedieme na český a slovenský trh nový profilový systém ZENDOW+ s moderným dizajnom predsadeneho krídla.

Tento šesť komorový profil je výsledkom dlhodobých výskumov špecifických potrieb a požiadaviek zákazníkov v strednej Európe. Vychádza z pôvodného profilu ZENDOW, navyše prináša inovovaný elegantný zaoblený dizajn, a predovšetkým výrazné zlepšenie parametrov v oblasti izolácie proti poveternostným vplyvom i ochrany proti hluku:

- Šesť komorový koncept ZENDOW+ prináša rovnováhu medzi kompatibilitou profilov a tepelno-izolačnými vlastnosťami.
- Tvar rámu bol vyvinutý na základe dvoch základných požiadaviek: dosiahnutie čo najlepších tepelno-izolačných

vlastností pri minimálnom náraste ceny. Moderný zvýšený a zaoblený dizajn dáva profilu elegantný vzhľad.

Více už ale neprozradíme, počkejte si na podzimní vydání časopisu Profiles.



Jesenné vábenie

Okná pre energeticky pasívne domy

Ceny energií neustále rastú a prírodné zdroje sa znižujú. Každý stavebník sa tak zamýšľa nad spotrebou energií vo vlastnom dome. Súčasným novostavbám začínajú vládnuť domy s nízkou energetickou náročnosťou.

Tie delíme všeobecne na domy nízkoenergetické a pasívne. Pasívne domy spotrebujú ročne menej než 15 kilowatthodín na meter štvorcový vykurovanej plochy. Pre porovnanie – v prípade bežného rodinného domu s obýtnou plochou okolo 120 m² je to 1 800 kWh. Takúto nízku spotrebu možno pokryť len systémom núteného vetrania obsahujúcim účinné spätné získavanie tepla z odvádzaného vzduchu (rekuperáciou) a malým zariadením pre doohrev vzduchu v období veľmi nízkych vonkajších teplôt.

| Druh objektu | Spotreba energie |
|-------------------------------|------------------------------------|
| Bežný starší dom (i panelový) | 144 - 192 kWh / m ² rok |
| Novostavba | 100 kWh / m ² rok |
| Nízkoenergetický dom | 15 - 50 kWh / m ² rok |

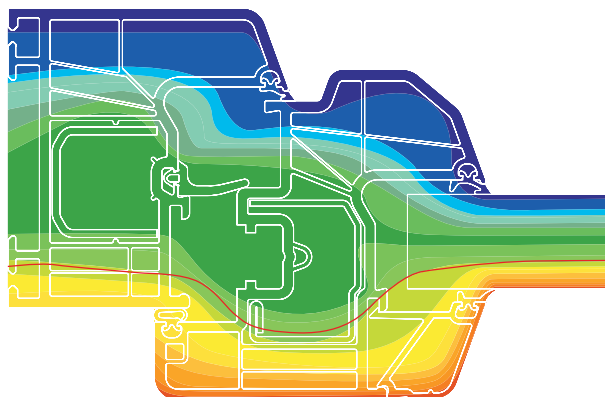
Absolútna izolácia

Domy s nižšími nárokmi na vykurovanie sú lepšie izolované proti úniku tepla – 250-500 mm izoláciou v stenách, podlahách aj stropoch či v streche. Podlahy aj vnútorná konštrukcia okien sú vyrobené z masívnej konštrukcie akumulujúcej teplo. V nízkoenergetických domoch sa používajú okná so súčiniteľom prestupu tepla $U_{max} = 0,8 \text{ W}/(\text{m}^2 \text{ K})$ a s celkovou priepustnosťou slnečného žiarenia $g_{min} = 0,5$. Dôležitá je takzvaná selektívna vrstva, teda pokovovanie okenných tabuliek. Slnečné žiarenie prepustí do interiéru, kde sa premení na teplo, ktoré však sklom neprejde von, ale odráža sa späť do miestnosti.

Prestíž bez kompromisov

Zdokonalené tepelno-izolačné vlastnosti systému Inoutic Prestige umožňujú dosahovať pri zimných mínusových teplotách na vnútornej strane okna vysoké povrchové teploty. Pre splnenie náročných tepelno-technických požiadaviek pri energeticky pasívnych domoch je profilový systém Inoutic Prestige vyplnený špe-

ciálnou vysoko účinnou izolačnou penou. V testoch dosiahol tento profil vynikajúcu hodnotu $U_w = 0,74 \text{ W}/\text{m}^2\text{K}$. Použitím kvalitných materiálov sa podarilo dosiahnuť uvedené hodnoty bez toho, že by bolo potrebné zväčšiť stavebnú hĺbku profilu, ktorá je stále 76 mm. Inoutic Prestige s penovou výplňou je jediným profilom na trhu vhodným pre energeticky pasívne domy, a zároveň zachovávajúcim štandardnú stavebnú hĺbku rámu.



Profil Inoutic Prestige je k dispozícii s dorazovým tesnením, na želanie môže byť doplnené aj tesnenie stredové. Hĺbka drážky pre sklo je 25 mm, a tým nedochádza ku kondenzácii v okrajových spojoch. Rozmerná komora v profile Inoutic Prestige je vystužená oceľou s vysokým momentom zotrvačnosti, čo zaisťuje extrémne stabilnú konštrukciu okna. V prípade domových dverí zhotovených systémom Inoutic Prestige je konštrukčná hĺbka 76 mm a päťkomorová technológia. A aj tu sa dosiahla optimálna tepelná izolácia.

Vyplatí sa to

Keď porovnáme náklady na výstavbu bežného a nízkoenergetického či energeticky pasívneho objektu, dôjdeme k záveru, že nízkoenergetický objekt bude len o cca 10-15 % nákladnejší, a to kvôli vyšším nákladom na vybudovanie vzduchotechniky a na použitie drahších kvalitnejších okien. Prevádzka však bude lacnejšia.



Montáž terasových dosiek Twinson® O-Terrace

O použití, kvalitě a životnosti materiálu Twinson® v exteriéru sme vás už informovali. Ďalšou jeho nezanedbateľnou prednosťou je jednoduchá inštalácia. Pozrime sa na montáž vonkajšej terasy s použitím terasových dosiek Twinson® Terrace podrobnejšie.

Na montáž terasových dosiek Twinson® použijeme štandardné náradie:

- ručnú okružnú pílu
- vŕtačku
- akumulátorový skrutkovač

Podkladová vrstva

Podkladová vrstva musí byť vyrovnaná a spevnená. Mali by sme zachovať aspoň minimálny spád 0,5 mm/1m, aby voda mohla stekať a nevytvárala kaluže.

Podkladový rošt

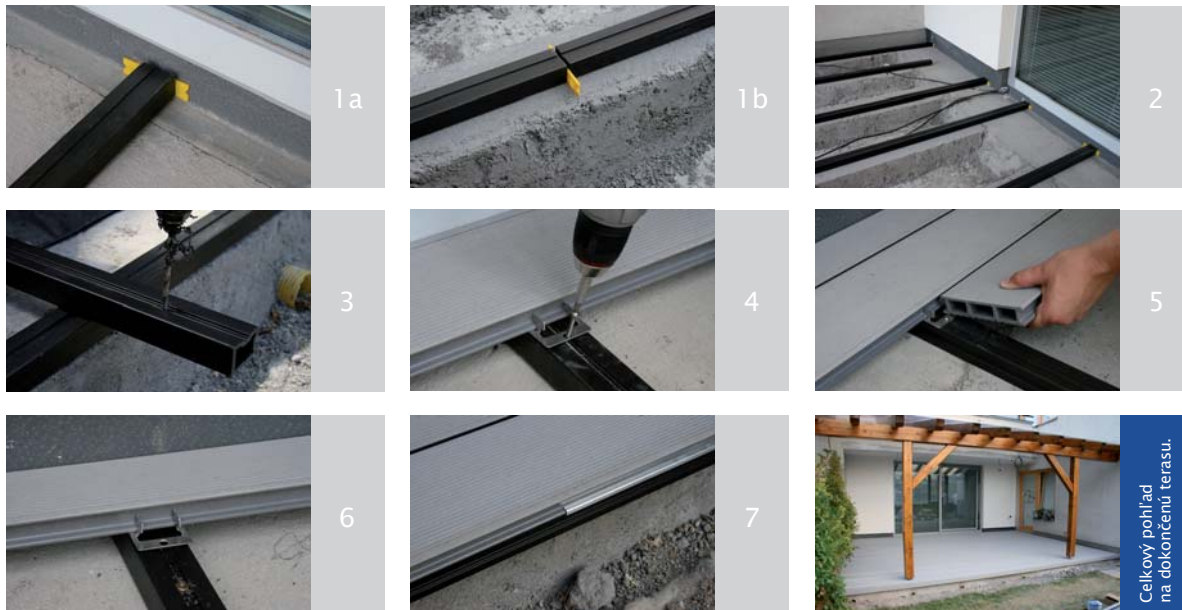
Vždy odporúčame použiť originálny podkladový profil P9552, ktorý je odolný voči agresívnemu prostrediu. Podkladové profily je potrebné ukotviť do podkladovej vrstvy spojovacím materiálom podľa vlastností podkladu. Maximálna prípustná vzdialenosť medzi podkladovými profilmi je 50 cm, pri diagonálnej inštalácii je vzdialenosť 35 cm. Pri montáži roštu treba dodržať dilatačnú škáru 4 mm medzi podkladovými profilmi a v styku s ostením. (obr. 1a, 1b, 2 a 3)

Montáž terasových dosiek

Začiatocnú lištu P2761 pripevníme pomocou antikoročných skrutiek P9542 na okraj podkladovej konštrukcie. Do začiatocnej lišty nasunieme terasovú dosku P9555a pripevníme ju pomocou inštalačných svoriek P9554 alebo P9544 – podľa konkrétnej aplikácie. (obr. 4) Následnú terasovú dosku nasunieme do inštalačnej svorky (obr. 5) a upevníme pomocou ďalšej inštalačnej svorky (obr. 6), ktorú priskrutkujeme k podkladovému profilu. Tento postup opakujeme až k vonkajšiemu okraju terasy. Na upevnenie poslednej terasovej dosky použijeme opäť lištu P2761 (obr. 7). Na úplné dokončenie terasy použijeme krycí profil P9556 z materiálu Twinson® alebo hliníkový krycí profil P9543. Terasové dosky nesmú prešahovať podkladový rošt o viac než 5 cm.

Dokončovacie práce

Po dokončení montáže je potrebné odstrániť z povrchu všetku nečistotu vzniknutú montážou (najlepšie ostriekaním vodou). Na prípadné drobné úpravy terasových dosiek Twinson® použijeme hrubý brúsny papier a vždy pracujeme v smere rýh.



Celkový pohľad na dokončenú terasu.

Twinson® očami našich partnerov

Materiál Twinson® nie je na trhu dlho, ale záujem o ň rastie a realizácie pribúdajú. Zaujímala nás preto osobná skúsenosť našich obchodných partnerov, a tak sme im položili tri anketové otázky:

1. Kedy ste sa s materiálom Twinson® stretli prvý raz a aká je vaša skúsenosť s ním?
2. V čom vidíte jeho hlavné prednosti a výhody?
3. Budú mať zákazníci podľa vás väčší záujem o Twinson® O-Face alebo Twinson® O-Terrace?

Ing. Peter Széky,
majiteľ spoločnosti MATEP BA, spol. s r. o.
(Bratislava)

1. S Twinsonom nás oboznámil obchodný zástupca firmy Deceuninck. S vykonaním doterajších realizácií boli zákazníci vždy spokojní. Ale na hodnotenie spokojnosti je predsa len trochu priskoro.

2. Výhody sú predovšetkým v jednoduchej montáži, odolnosti voči vode a vo vzhľade, ktorý pripomína drevo. Oceňujem aj veľký výber farieb.

3. Väčší záujem je o O-Terrace. Dokážem si predstaviť jeho široké spektrum využitia, predovšetkým ako stavebný doplnok v exteriéri - stavby, záhrady. Obkladový materiál zatiaľ vzbudzuje nedôveru z možnej tvarovej nestálosti.



Spoločnosť MATEP BA použila materiál Twinson® O-Terrace na renováciu terasy na základnej škole v Bratislave. Na približne 90 m² bol vybraný základný farebný variant, drnovo hnedý.

Ing. Miroslava Raidová,
spoločnosť Stavebniny DK1, Ing. Daniel Kozel
(Kravaře)

1. Prvý raz som sa s ním stretla v roku 2006 a zatiaľ sú všetci zákazníci veľmi spokojní.

2. Jeho prednosťou je prírodný vzhľad a široké spektrum využitia. Pretože je to materiál pevný, ktorý sa neštiepi, pracuje sa s ním veľmi dobre.

3. Zákazníci budú mať pravdepodobne väčší záujem o O-Terrace, s ohľadom na možnosti jeho využitia, napríklad v záhrade či na stavbu plotov, ale záujem o obklad O-Face sa v poslednom čase tiež zvyšuje a nachádza svojich prvých zákazníkov.



Spoločnosť DK1 použila Twinson® O-Face na obloženie vlastného sídla. Na celkovej ploche 290 m² sa spotrebovalo 1 750 dosiek dĺžky 6 m v marhuľovo-hnedej farbe.

Ing. arch. Ivan Sobotka,
Projekcia

1. Prvý raz som sa s týmto materiálom stretol približne pred dvomi rokmi, keď sme spoločne so stavbármi hľadali vhodný materiál na obklad obvodového muriva novo navrhovaného bytového domu Promenáda v Poděbradoch. Potrebovali sme materiál podobný drevenému obkladu, ale s minimálnymi požiadavkami na údržbu, čo Twinson® splňal.

2. Hlavnou prednosťou je minimálna potreba údržby a odolnosť materiálu proti vplyvom okolia.

3. Z vlastnej skúsenosti usudzujem, že bude väčší záujem o materiál O-Terrace, ktorý možno s úspechom využiť na vonkajšie povrchy terás, ale aj na pochôdzne plochy okolo bazénov. Tento materiál nahradí drevo, ktoré najmä pri interiérových bazénoch veľmi trpí a po čase plesnivie a mení vzhľad.

Odpočinok pri Curyšskom jazere

Bývanie pri Curyšskom jazere je len pre pár vyvolených. Jedným z nich je Hans-Peter Fässler, ktorý je majiteľom a hybnou silou spoločnosti de Sede vyrábajúcej luxusný nábytok.

Hans-Peter Fässler si kúpil dom od kamaráta. Mal neuveriteľné šťastie, pretože v oblasti Curyšského jazera sa už nevydávajú žiadne nové stavebné povolenia. Atraktivitu lokality zvyšuje skutočnosť, že Pfäffikon je samosprávnou oblasťou s najnižšími daňami vo Švajčiarsku.

Býva tu tenisová hviezda Martina Hingisová či „cementový kráľ“ Thomas Schmidheiny (Holcim). Dom je navyše v tesnej blízkosti rozľahlého jazera a krásnej zátoky hneď za prístavom.

Výhľad na jazero

Dom bol postavený pred dvadsiatimi rokmi a skladal sa z dvoch častí: samotného obytného domu a nízkej prístavby bez príslušenstva. Interiér hlavnej budovy bol kompletne renovovaný. Investor nechal vymeniť podlahy, inštalovať novú kuchynskú linku a prestavať kúpeľne. Pôvodné malé okná boli rozšírené, aby umožňovali panoramatický výhľad na vodnú plochu.

Dom pre hostí

Pôvodná prístavba bola prebudovaná na komfortný dom pre hostí. Prvé poschodie bolo pojaté ako elegantný apartmán s obývacou izbou, spálňou s výhľadom na jazero a s kúpeľňou. Na prízemí sa nachádza vínná pivnica a garáž. Budovy sú oddelené menším dvorom v japonskom štýle.

Prázdninové letovisko

Rozsiahla záhrada sa rozprestiera pozdĺž brehov jazera. Investor si nechal položiť terasy z moderného materiálu Twinson® O-Terrace, ktorý kombinuje vlastnosti dreva a plastu. Vďaka univerzálnosti a odolnosti je tento materiál použitý pri vode, na dvore aj na hlavnej terase na prvom poschodí. Z priečelia vybieha ďalšia malá terasa, ktorá nás dovedie až do kuchyne.

Hans-Peter Fässler hovorí:

„Keď sem prichádzam z podniku alebo z letiska, mám skutočne pocit, akoby som šiel do prázdninového letoviska.“



Pod terasou, spájajúcou obytný dom s domom pre hostí je krytý a vyhrievaný priestor na sedenie, ktorý uzatvára dvor. © Deceuninck®



Hneď ako prejdete vchodovými dverami, ocitnete sa na priestornom dvore oddelujúcom obytný dom od domu pre hostí (napravo). Dvor je vydláždený materiálom Twinson® O-Terrace a zdobia ho plochy v japonskom štýle. © Deceuninck®



Odpočinok na Curyšskom jazere na terase z materiálu Twinson®, ktorý je odolný a nenáročný na údržbu. Nábytok pochádza z dielne Dedon. © Deceuninck®

SÚŤAŽ

Letná súťaž s Deceuninckom

Začiatok leta, rovnako ako hlavná téma časopisu Profiles, patrí oslave nášho významného jubilea. Čitateľská súťaž sa teda nemôže týkať ničoho iného. Pripravili sme si pre vás malý vedomostný kvíz o krásne letní ceny.

Správne odpovede nájdete v tomto časopise alebo na internetových stránkach www.okno-centrum.sk. Tu sa tiež môžete do súťaže prihlásiť a vyhrať jednu z krásnych cien:

3× d'alekohľad Vanguard
15× kvalitnú polokošeľu s logom Deceuninck

Vyhrajte d'alekohľad Vanguard na cesty alebo kvalitnú polokošeľu s logom Deceuninck!

- 1) Spoločnosť Deceuninck, spol. s r. o., je súčasťou
 - a) Deceuninck International
 - b) Deceuninck Group
 - c) Deceuninck Company
- 2) Sídlo materskej firmy je
 - a) v Dánsku
 - b) vo Francúzsku
 - c) v Belgicku
- 3) Nový okenný profil spoločnosti Deceuninck, ktorý bol predstavený pri príležitosti 15. výročia firmy, bude mať názov
 - a) Zendow+
 - b) Eskymo-
 - c) Inoutic Ultra



Súťaž trvá do 31. 7. 2008.

KVALITNÝ ZÁKLAD PRE OKNÁ A DVERE

Kvalitu výrobu určuje jeho materiál. Plastové profily Deceuninck vám dajú istotu kvalitného základu pre vaše okná a dvere. Široký výber farieb a unikátny dizajn vás presvedčia, že Deceuninck je správna voľba.

Viac informácií a zoznam výrobcov nájdete na www.okno-centrum.sk

deceuninck®